

Output Loop & Lines



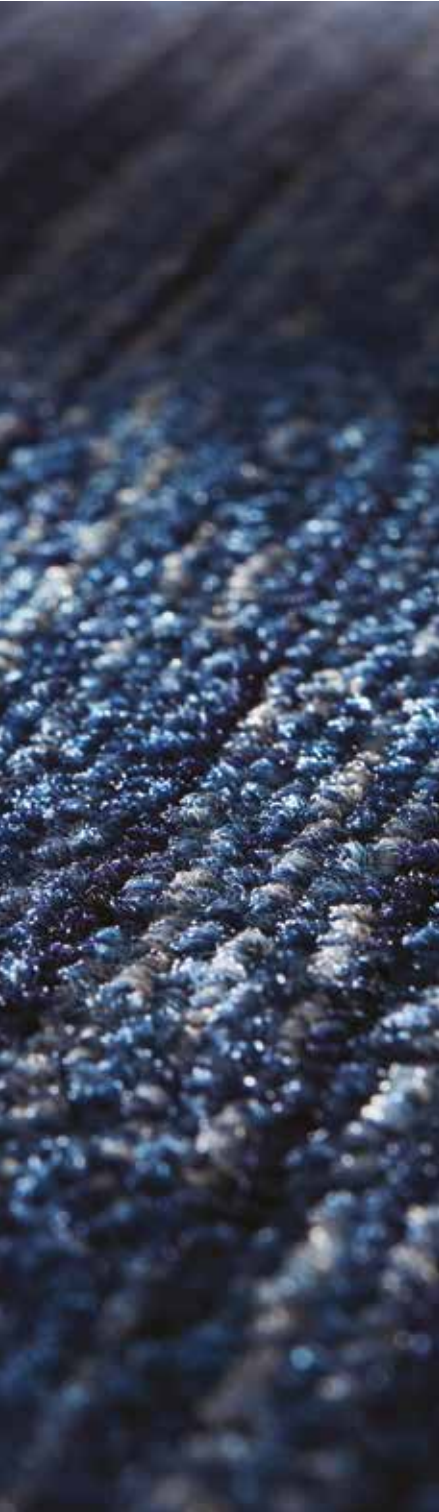
Carbon Neutral Floors™

Interface®





PRODUCT OUTPUT LOOP **COLOUR** 4219002 LINEN **INSTALLED** MONOLITHIC
PRODUCT OUTPUT LINES **COLOUR** 4221005 BARLEY **INSTALLED** ASHLAR



EN

Hard-working carpet tile with broad possibilities

The Output Collection features three ranges that deliver, whether they are used together or on their own. The fresh colour palette and variety of textures enable neutral designs as well as innovative, creative layouts. This ensures the Output Collection is suitable for a wide variety of commercial and public spaces.

- Two colour-corresponding designs:
 - Output Loop (plain level loop)
 - Output Lines (linear level loop)
- Fresh, compact colour range makes selection quick and easy
- Mix and match colours and ranges to fulfill diverse requirements
- Hard-wearing microtuft construction provides a hybrid between soft and hard floor
- Value for money with 15 years warranty

FR

Des dalles de moquette travaillées pour de nombreuses possibilités

La collection Output est composée de trois produits qui offrent de nombreuses possibilités, qu'ils soient utilisés ensemble ou individuellement. La palette de couleurs vives et les textures variées permettent de créer des conceptions neutres, tout comme des agencements plus créatifs et innovants. La collection Output est ainsi adaptée à une grande variété d'espaces professionnels et publiques.

- Deux designs avec des coloris correspondants :
 - Output Loop (bouclé uni)
 - Output Lines (bouclé linéaire)
- Une palette de couleurs vives sélectionnées pour un choix simple et rapide
- Des coloris et des produits qui se mélangent parfaitement pour répondre à des besoins variés
- La construction microtuft permet d'associer les aspects du sol dur et de la moquette
- Bon rapport qualité/prix avec une garantie de 15 ans



DE

Leistungsfähige Teppichfliesen mit vielseitigen Möglichkeiten

Die Kollektion Output beinhaltet drei Farbwelten, die einzeln wirken oder kombiniert werden können. Die frische Farbpalette und die Vielfalt der Texturen ermöglichen neutrale Designs sowie innovative, kreative Gestaltungsmöglichkeiten. So wird sichergestellt, dass die Kollektion Output für eine Vielzahl von gewerblichen und öffentlichen Räumen geeignet ist.

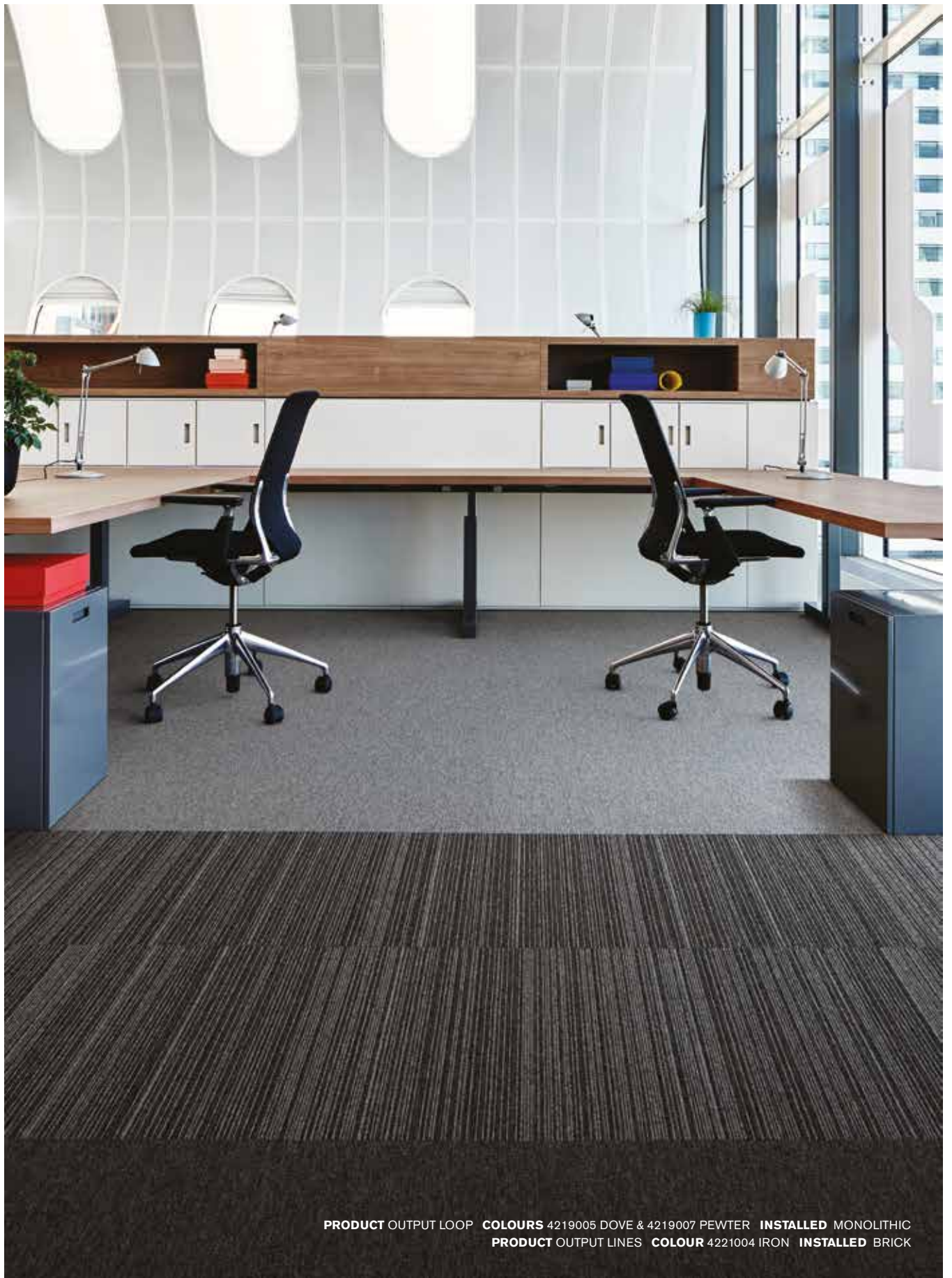
- Zwei farblich aufeinander abgestimmte Designs:
 - Output Loop (Schlingenqualität)
 - Output Lines (Lineargemusterte Schlingenqualität)
- Eine frische, kompakte Farbpalette für eine schnelle und einfache Auswahl
- Kombinieren Sie verschiedene Designs und Farbtöne, um unterschiedliche Anforderungen zu erfüllen
- Die strapazierfähige Microtuftkonstruktion kombiniert die Vorteile von weichem und hartem Boden
- Kosten- und Nutzeneffizienz mit 15 Jahren Garantie

NL

Tapijttegels met stevige prestaties en brede inzetbaarheid

De Output-collectie bestaat uit drie series die een prachtig resultaat opleveren, zowel individueel als in combinatie. Het frisse kleurenpalet en de gevarieerde texturen maken zowel neutrale ontwerpen als innovatieve, creatieve designs mogelijk. De Output-collectie is dan ook geschikt voor een breed scala van commerciële en openbare ruimtes.

- Twee ontwerpen met bij elkaar passende kleuren:
 - Output Loop (bouclé met uniform patroon)
 - Output Lines (bouclé met lineair patroon)
- Met de frisse, compacte kleuren is de keuze snel en eenvoudig gemaakt
- Combineer naar hartelust verschillende kleuren en constructies om te voldoen aan uiteenlopende eisen
- De slijtvaste microtuft-constructie biedt een hybride oplossing tussen een zachte en een harde vloer
- Goede prijs-kwaliteitverhouding met 15 jaar garantie



PRODUCT OUTPUT LOOP **COLOURS** 4219005 DOVE & 4219007 PEWTER **INSTALLED** MONOLITHIC
PRODUCT OUTPUT LINES **COLOUR** 4221004 IRON **INSTALLED** BRICK





Carbon Footprint / m² (Cradle to Gate)*

7.39_{kg CO₂}

Total Recycled Content

50.8%

Total Virgin Content (non recycled and non bio-based)

49.2%

Yarn Recycled Content

0%

* Please see [interface.com/output](https://www.interface.com/output) for the most up to date numbers from our EPD.

Installation Waste

Quarter Turn
& Monolithic
Installation

3-4%

Ashlar & Brick
Installation

3-5%

Wear Classification

Class 33 Heavy Contract

Impact Sound Insulation ΔL_w EN ISO 10140-3

24_{dB}

Rating of Sound Absorption EN ISO 11654

α_w 0.15

Potential Green Building Contribution



See contributions for each at interface.com/output

Certifications



For more information visit interface.com/output

Sustainability - Output



Carbon Neutral Floors™



EN

When you specify flooring from Interface, you're selecting products that are carbon neutral across their full product lifecycle.

DE

Wenn Sie sich für Bodenbeläge von Interface entscheiden, wählen Sie Produkte, die über ihren gesamten Lebenszyklus CO₂-neutral sind.

FR

Lorsque vous choisissez un revêtement de sol Interface, vous optez pour des produits neutres en carbone, tout au long de leur cycle de vie.

NL

Wanneer u vloeren van Interface specificceert, selecteert u producten die klimaatneutraal zijn over hun volledige product levenscyclus.

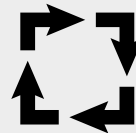
ES

Cuando prescribes pavimentos de Interface, estás seleccionando productos que son neutros en emisiones de carbono en todo su ciclo de vida.

SE

När du föreskriver Interface golv, väljer du produkter som är koldioxidneutrala genom hela produktlivscykeln

ReEntry®



EN

Interface promises to take back our customers used flooring product (carpet tile, LVT and Rubber) and create further value with them in the most sustainable way.

DE

Wir geben Ihnen das Versprechen, Ihre gebrauchten Interface-Bodenbeläge zurückzunehmen und damit einen Mehrwert auf nachhaltigste Art und Weise zu schaffen.

FR

Interface s'engage à reprendre les revêtements de sol usagés de ses clients et à leur donner une deuxième vie de la façon la plus éco-responsable possible.

NL

Interface belooft onze gebruikte vloerproducten van klanten terug te nemen en creëert daarmee meerwaarde in de meest duurzame manier.

ES

Interface se compromete a (moqueta modular, LVT y caucho) recuperar los pavimentos usados de nuestros clientes y crear valor a partir de ellos de la forma más sostenible.

Output Loop Colourline



4219001 SANDSTONE



4219002 LINEN



4219003 PEBBLE



4219004 CHESTNUT



4219005 DOVE



4219006 STEEL



4219007 PEWTER



4219008 CHARCOAL



4219009 MINERAL



4219010 AZURE



4219011 TEAL



4219012 SAPPHIRE



4219013 LIME



4219014 IVY



4219015 TANGERINE



4219016 PAPRIKA

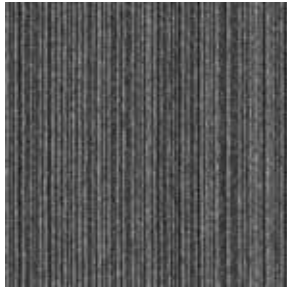
Output Lines Colourline



4221001 AEGEAN



4221002 PRUSSIAN



4221003 FOSSIL



4221004 IRON



4221005 BARLEY



4221006 COBBLE



4221007 DRIFTWOOD



4221008 EBONY

Technical Specifications

Output Loop

Product Definition	Tufted Level Loop Pile
Konstruktion	Getuftete Schlingenqualität
Descripción	Moqueta modular tufting bucle
Description	Velours tufté bouclé
Type	Getufte bouclé
Descrizione	Bouclé tufted piano
Pile Material	100% Solution Dyed Nylon
Polfasermaterial	100% Polyamid garngefärbt
Composición Fibra	100% Poliamida tintada en masa
Compositioin	100% Polyamide teint en masse
Poolmateriaal	100% Solution Dyed Polyamide
Fibra	100% Poliammide tinta in massa
Pile Yarn Weight / Poleinsatzgewicht / Peso Fibra / Poids de fibre / Poolinzetgewicht / Peso Felpa	462g/m ² ± 5%
Effective Pile Yarn Weight / Polschichtgewicht / Peso útil de fibra / Poids de fibre utile / Effectief Poolgewicht / Peso Felpa effettivo	295 g/m ² ± 10%
Total Weight / Gesamtgewicht / Peso Total / Poids total / Totaalgewicht / Peso Totale	3679g/m ² ± 5%
Pile Height / Polschichtdicke / Altura Fibra / Hauteur de la fibre / Poolhoogte / Altezza Felpa	2.5 mm +15% / - 10%
Total Thickness / Gesamtdicke / Espesor Total / Epaisseur totale / Totale dikte / Altezza Totale	5.6 mm ± 0.5 mm
Gauge/Ends 10 cm / Teilung x 10 cm / Galga x10 cm / Jauge-Rangs par 10 cm / Rijen per 10 cm / Serraggio x 10 cm	1/10 – 39.4
Tufts per m² / Noppenzahl/m² / Puntadas m² / Densité du tuft par m² / Aantal noppen per m² / Densità Punti	173,360 ±5%
Backing Type / Rückenkonstruktion / Soporte / Sous-couche / Ruguitvoering / Sottofondo	Graphlex®
Wear Classification / Beanspruchungsklasse / Clasificación al tráfico / Classement d'usage et de confort / Gebruiksintensiteit / Resistenza all'usura	Heavy Contract (EN 1307) Class 33/LC1
UPEC - CSTB France	U3 P3 E1 CO

Radiant Panel / Schwerentflammbarkeit / Clasificación Al Fuego / Classement feu / De Radiant Panel Test / Valutazione delle proprietà ignifughe	(EN ISO 9239-1) Euroclass Cfl s1 (EN 13501-1)
Dimensional Stability / Dimensionsstabilität / Estabilidad Dimensional / Stabilità dimensionnelle / Dimensionele stabiliteit / Test Stabilità dimensionale	≤ 0.2% (EN 986)
Impact Sound Insulation (ΔL_w) / Trittschallverbesserungsmaß / Impacto Aislamiento Acústico / Réduction du bruit d'impact / Contactgeluid absorptie / Isolamento all'impatto acustico	24 dB (EN ISO 10140-3)
Rating of Sound Absorption / Gewichteter Schallabsorptionskoeffizient/ Clasificación de Absorción de Sonido / Coefficient d'absorption acoustique / Waarde geluidsabsorptie / Valutazione dell'assorbimento acustico	α _w 0.15 (EN ISO 11654)
Sound Absorption / Schallabsorptionsgrad / Absorción de Sonido / Absorption acoustique / Geluidsabsorptie / Assorbimento acustico	
125Hz 250Hz 500Hz 1000Hz 2000Hz 4000Hz	(EN ISO 354)
0.02 0.02 0.06 0.13 0.28 0.32	α _s

Style 4219 5m² - 20 tiles per box (50 x 50 cm ± 0.2%)

Carbon Neutral Floors™
 Create a climate fit for life. All Interface flooring sold globally is third party verified carbon neutral. See more at interface.com

Output Lines

Product Definition	Tufted Patterned Level Loop Pile
Konstruktion	Tuftgemusterte Schlingenqualität
Descripción	Moqueta modular tufting bucle con diseño
Description	Velours tufté bouclé à motifs
Type	Getufte Bouclé met Patroon
Descrizione	Bouclé tufted
Pile Material	100% Solution Dyed Nylon
Polfasermaterial	100% Polyamid garngefärbt
Composición Fibra	100% Poliamida tintada en masa
Compositioin	100% Polyamide teint en masse
Poolmateriaal	100% Solution Dyed Polyamide
Fibra	100% Poliammide tinta in massa
Pile Yarn Weight / Poleinsatzgewicht / Peso Fibra / Poids de fibre / Poolinzetgewicht / Peso Felpa	462g/m ² ± 5%
Effective Pile Yarn Weight / Polschichtgewicht / Peso útil de fibra / Poids de fibre utile / Effectief Poolgewicht / Peso Felpa effettivo	295 g/m ² ± 10%
Total Weight / Gesamtgewicht / Peso Total / Poids total / Totaalgewicht / Peso Totale	3679g/m ² ± 5%
Pile Height / Polschichtdicke / Altura Fibra / Hauteur de la fibre / Poolhoogte / Altezza Felpa	2.5 mm +15% / - 10%
Total Thickness / Gesamtdicke / Espesor Total / Epaisseur totale / Totale dikte / Altezza Totale	5.6 mm ± 0.5 mm
Gauge/Ends 10 cm / Teilung x 10 cm / Galga x10 cm / Jauge-Rangs par 10 cm / Rijen per 10 cm / Serraggio x 10 cm	1/10 – 39.4
Tufts per m² / Noppenzahl/m² / Puntadas m² / Densité du tuft par m² / Aantal noppen per m² / Densità Punti	173,360 ±5%
Backing Type / Rückenkonstruktion / Soporte / Sous-couche / Ruguitvoering / Sottofondo	Graphlex®
Wear Classification / Beanspruchungsklasse / Clasificación al tráfico / Classement d'usage et de confort / Gebruiksintensiteit / Resistenza all'usura	Heavy Contract (EN 1307) Class 33/LC1
UPEC - CSTB France	U3 P3 E1 CO

Radiant Panel / Schwerentflammbarkeit / Clasificación Al Fuego / Classement feu / De Radiant Panel Test / Valutazione delle proprietà ignifughe	(EN ISO 9239-1) Euroclass Cfl s1 (EN 13501-1)
Dimensional Stability / Dimensionsstabilität / Estabilidad Dimensional / Stabilità dimensionnelle / Dimensionele stabiliteit / Test Stabilità dimensionale	≤ 0.2% (EN 986)
Impact Sound Insulation (ΔL_w) / Trittschallverbesserungsmaß / Impacto Aislamiento Acústico / Réduction du bruit d'impact / Contactgeluid absorptie / Isolamento all'impatto acustico	24 dB (EN ISO 10140-3)
Rating of Sound Absorption / Gewichteter Schallabsorptionskoeffizient/ Clasificación de Absorción de Sonido / Coefficient d'absorption acoustique / Waarde geluidsabsorptie / Valutazione dell'assorbimento acustico	α _w 0.15 (EN ISO 11654)
Sound Absorption / Schallabsorptionsgrad / Absorción de Sonido / Absorption acoustique / Geluidsabsorptie / Assorbimento acustico	
125Hz 250Hz 500Hz 1000Hz 2000Hz 4000Hz	(EN ISO 354)
0.02 0.02 0.06 0.13 0.28 0.32	α _s

Style 4221 5m² - 20 tiles per box (50 x 50 cm ± 0.2%)

Carbon Neutral Floors™
 Create a climate fit for life. All Interface flooring sold globally is third party verified carbon neutral. See more at interface.com

Light Value

Product	Colour No	Colour Name	L Value*	Y Value*
Output Loop	4219001	Sandstone	51.4	19.6
	4219002	Linen	50.7	19.0
	4219003	Pebble	39.0	10.7
	4219004	Chestnut	25.0	4.4
	4219005	Dove	45.0	14.6
	4219006	Steel	36.2	9.1
	4219007	Pewter	29.5	6.0
	4219008	Charcoal	24.6	4.3
	4219009	Mineral	37.0	9.5
	4219010	Azure	30.9	6.6
	4219011	Teal	30.8	6.6
	4219012	Sapphire	24.1	4.1
	4219013	Lime	44.6	14.3
	4219014	Ivy	33.6	7.8
	4219015	Tangerine	39.5	10.9
	4219016	Paprika	31.4	6.8
Output Lines	4221001	Aegean	30.9	6.6
	4221002	Prussian	30.4	6.4
	4221003	Fossil	36.5	9.3
	4221004	Iron	34.1	8.0
	4221005	Barley	46.9	16.0
	4221006	Cobble	44.0	13.8
	4221007	Driftwood	39.5	11.0
	4221008	Ebony	30.8	6.6
Output Micro	4220001	Denim	39.2	10.8
	4220002	Admiral	32.3	7.2
	4220003	Silver	41.5	12.2
	4220004	Flint	38.9	10.6
	4220005	Papyrus	45.1	14.6
	4220006	Hopsack	35.6	8.8
	4220007	Flax	41.2	12.0
	4220008	Graphite	32.3	7.2

* **Light Value:** L Value = L according to CIE L*a*b* colour space, Y Value = Light Reflectance Value according to BS 8493

Lichtreflexionswerte: L-Wert = L gemäß CIE L*a*b* Farbspektrum, Y-Wert = Lichtreflexionswert gemäß British Standard BS 8493

Valores de Reflectancia de Luz: Valor L = L según CIE L*a*b* espacio de color, Valor Y = Valor de reflectancia de luz según el estándar británico BS 8493

Valeurs concernant la lumière: Valeur L = L faisant référence à la méthode CIE L*a*b* pour la couleur, Valeur Y = Valeurs de réflectance de la lumière selon le British Standard BS 8493

Licht waarden: L Waarde = L volgens CIE L*a*b*kleurruimte, Y Waarde = Licht Reflectie Waarde volgens BS 8493

Indici di riflettanza alla luce: Indice L = L secondo CIE L*a*b* colour space, Indice Y = Indice di riflettanza alla luce secondo la norma BS 8493

EN Interface European Manufacturing BV reserves the right to change or modify specifications. Please see website for latest specifications. We have tried our very best to accurately represent product colours. However, due to the nature of printed materials, colour of actual products may vary slightly. Please request a sample to see actual product colour.

DE Interface European Manufacturing BV behält sich das Recht vor, Produktspezifikationen zu ändern oder entsprechend anzupassen. Die aktuellsten technischen Spezifikationen finden Sie auf unserer Website. Wir versuchen die Farben so naturgetreu wie möglich wiederzugeben. Farbabweichungen lassen sich jedoch nicht ausschließen. Bitte fordern Sie ein Muster an, um sich von der tatsächlichen Farbe zu überzeugen.

ES Interface European Manufacturing BV se reserva el derecho a modificar las especificaciones arriba referenciadas. Por favor, consulta nuestra web para ver las últimas especificaciones. Hemos intentado representar con la máxima precisión posible los Colores del producto. Sin embargo, debido a la naturaleza de los materiales impresos, el Color de los productos reales puede variar ligeramente. Por favor, solicita una muestra para ver el Colour real del producto.

FR Interface European Manufacturing BV se réserve la possibilité de modifier les caractéristiques ci-dessus. Les caractéristiques techniques à jour sont consultables sur le site internet. Les couleurs présentées se rapprochent au maximum des Coloris réels. Toutefois, les procédés d'impression des matériaux peuvent entraîner une légère variation du Coloris. Merci de demander un échantillon pour constater la couleur des produits.

NL Interface European Manufacturing BV behoudt zich het recht voor de specificaties te allen tijde aan te passen. Zie de website voor de nieuwste specificaties. Wij hebben getracht de productkleuren zo goed mogelijk te reproduceren. De kleuren van geprint materiaal kunnen echter altijd enigszins afwijken. Vraag altijd stalenmateriaal aan om de daadwerkelijke kleur te beoordelen.

SE Vi har gjort vårt bästa för att representera korrekta produktfärger. Emellertid, på grund av typen av tryckt material, kan färgen på faktiska produkter variera något. Beställ gärna ett prov för att se aktuell produktfärg.



Carbon Neutral Floors™

Europe, Middle East & Africa

AE	+971 (0)4 8189077
AT	+43 1 8102839
BA	+387 33 522 534
BE	+32 2 475 27 27
BG	+359 2 808 303
BY	+375 17 226 75 14
CH	+41 44 913 68 00
CZ	+42 0 233 087 111
DE	+49 2151 3718 0
DK	+45 33 79 70 55
ES	+34 932 418 750
EG	+(202) 3760 7818
FR	+33 1 58 10 20 20
GR	+30 211 2120820
HR	+385 14 62 30 63
HU	+36 1 349 6545
IE	+353 1 679 8466
IL	+972 546602102
IT	+39 02 890 93678
KZ	+7 495 234 57 27
NL	+31 33 277 5555
ME	+381 11 414 92 00
MK	+389 2 323 01 89
NO	+47 23 12 01 70
PL	+48 500 151 101
PT	+351 217 122 740
RO	+40 21 317 12 40/42/43/44
RS	+381 11 414 92 00
RU	+7 495 234 57 27
SA	+966 554622263
SE	08-241 230
SK	+421 911 104 073
SI	+386 1 520 0500 +386 8 20 54 007
TR	+90 212 365 5506
UA	+38(044)238 27 67
UK	+44 (0)800 3134465
ZA	+27 11 6083324

